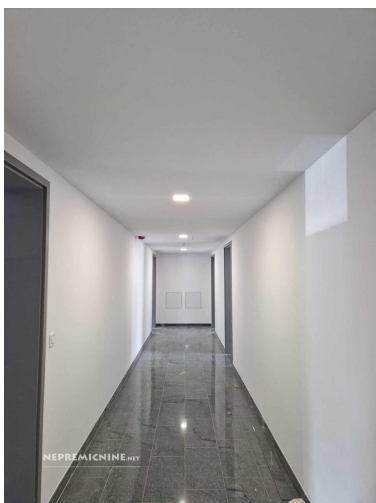


Prodaja stanovanje BREŽICE, V NEPOSREDNI BLIŽINI AVTOBUSNE, 68,80m²

184.570,57 EUR



Transakcija:

Tip:

Velikost:

Nadstropje:

Lokacija:

Šifra:

Država:

Leto izgradnje:

Energetski razred:

Prodaja

Stanovanje - 2-sobno

68,80m²m²

P/5

BREŽICE, V NEPOSREDNI BLIŽINI AVTOBUSNE, Posavska

Ni podatka

Slovenija

zgrajeno leta 2024

Ni podatka

68,8 m², 2-sobno, zgrajeno l. 2024, P/5 nad., dvigalo, ogrevanje toplotna črpalka, terasa, zunanje parkirno mesto, prodamo. Cena: 184.570,57 EUR

Na voljo še zadnje enote v objektu 1 STANOVANJSKE SOSESKE CHOLEWA

- **2- sobno stanovanje št. 4** je v pritličju- OBJEKT 1
- **neto tlorisne površine 68,80**, (od tega bivalne površine 50,50 m², terasa 15,70 m², shramba v kletni etaži 2,6 m²)
- **pripadajoče zunanje parkirno mesto št. 4**

Cena je z DDV-jem in že vključenim zunanjim in notranjem parkirnim mestom.

Vsako stanovanje ima lastno toplotno črpalko za ogrevanje in pripravo tople vode. **Vsi prostori so ogrevani s talnim gretjem.** Izvedena je tudi predpriprava za hlajenje.

Predvideno je lokalno prezračevanje bivalnih prostorov z decentralno prezračevalno napravo z rekuperacijo toplote .

V Brežicah se je konec leta 2022 pričela gradnja dveh blokov, (skupaj **92 stanovanj**), ki sta si podobna tako po zunanosti kot po razporeditvi stanovanj po nadstropjih.

Pod površjem imata skupno kletno etažo, kjer so shrambe in parkirni prostori za 83 avtomobilov. Na prostem je dvorišče s parkiriščem za 63 avtomobilov in kolesarnica. Pred vsakim od obeh vhodov so predvidena kovinska stojala za začasno parkiranje koles.

Poleg kleti ima vsak blok pritličje in 5 nadstropij. **V vsakem bloku je 46 stanovanj**, od tega:

- **8 garsonjer**
- **18 dvosobnih,**
- **15 trisobnih in**
- **5 štirisobnih stanovanj.**

Stanovanja so orientirana proti jugu in zahodu, izjemoma nekatera manjša proti severozahodu. Vsako stanovanje ima ložo oz. balkon, razen stanovanj v zadnjem nadstropju, ki je stopničasto zalomljeno, zaradi česar imajo ta stanovanja večje terase in omogočena je izvedba pergole.

Glavni vhod v vsakega od objektov je na jugu, sekundarni, ki je predviden tudi za evakuacijo, pa na severu. Vhod v garažo je iz Ulice Stanka Škalerja na vzhodu.

Prednosti življenja v manjšem kraju z vso potrebno infrastrukturo za lagodno življenje:

- **življenje je enostavnejše**
- **manj stresno**
- **cenovno bolj ugodno**
- **bivanje v bolj zdravem okolju**

Vabimo vas, da si za podrobnejše informacije ogledate spletno stran: www.cholewa.si
ali pokličete: Irena 040 160 120, Polona : 031 439 007

