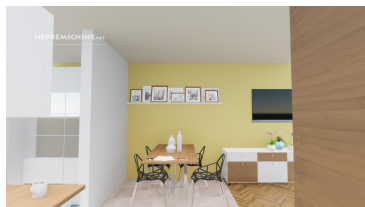


Prodaja stanovanje BREŽICE, V NEPOSREDNI BLIŽINI AVTOBUSNE, 43,60m²

113.240,52 EUR



Transakcija:	Prodaja
Tip:	Stanovanje - Garsonjera
Velikost:	43,60m²m²
Nadstropje:	3/5
Lokacija:	BREŽICE, V NEPOSREDNI BLIŽINI AVTOBUSNE, Posavska
Šifra:	Ni podatka
Država:	Slovenija
Leto izgradnje:	2022
Energetski razred:	EI: Izračun ni mogoč

43,6 m², garsonjera, novogradnja, začetek gradnje l. 2022, 3/5 nad., cena vsebuje DDV in je skupna za stanovanje, klet ter pripadajoče zunanje parkirno mesto, odlična lokacija, nasproti avtobusne postaje, bližina AC, centra mesta, trgovin, šol, ZD, prodamo. Cena: 113.240,52 EUR

Priložnost za investicijo!

"SOSESKA CHOLEWA"

- Garsonjera št. stanovanja 27

- 3. nadstropje objekt 2

- neto tlorisne površine 43,60 m² (od tega 35 m² uporabne površine, terasa 5,5 m², shramba v kletni etaži 3,10 m²) in **pripadajoče zunanje parkirno mesto št. 131**

Cena je z DDV-jem in že vključenim zunanjim parkirnim mestom.

Vsako stanovanje ima lastno toplotno črpalko za ogrevanje in pripravo tople vode. Vsi prostori so ogrevani s **talnim gretjem**. Izvedena je tudi predpriprava za hlajenje.

Predvideno je lokalno prezračevanje bivalnih prostorov z decentralno prezračevalno napravo z rekuperacijo toplote .

V Brežicah se je konec leta 2022 pričela gradnja dveh blokov, (**skupaj 92 stanovanj**), ki sta si podobna tako po zunanosti kot po razporeditvi stanovanj po nadstropjih

Pod površjem imata skupno kletno etažo, kjer so shrambe in parkirni prostori za 83 avtomobilov. Na prostem je dvorišče s parkiriščem za 63 avtomobilov in kolesarnica.

Pred vsakim od obeh vhodov so predvidena kovinska stojala za začasno parkiranje koles.

Poleg kleti ima vsak blok pritličje in 5 nadstropij. **V vsakem bloku je 46 stanovanj**, od tega:

- 8 garsonjer
- 18 dvosobnih,
- 15 trisobnih in
- 5 štirisobnih stanovanj.

Stanovanja so orientirana proti jugu in zahodu, izjemoma nekatera manjša proti severozahodu. Vsako stanovanje ima ložo oz. balkon, razen stanovanj v zadnjem nadstropju, ki je stopničasto zalomljeno, zaradi česar imajo ta stanovanja večje terase in omogočena je izvedba pergole.

Glavni vhod v vsakega od objektov je na jugu, sekundarni, ki je predviden tudi za evakuacijo, pa na severu. Vhod v garažo je iz Ulice Stanka Škalerja na vzhodu.

Predviden zaključek gradnje OBJEKT 1 do 31.3.2024 OBJEKT 2 do 30.6.2024.

Lokacija:

- Umeščenost objektov med Maistrovo ulico in Ulico Stanka Škalerja omogoča, da ste lahko v 3 min na AC proti NM, LJ ali ZG. V bližini so Terme Čatež. Peš se lahko odpravite po nakupih v bližnje trgovine, na banko, v zdravstveni dom, v vrtec, v šolo, na avtobusno postajo ali na sprehod do centra Brežic.

Vabimo vas, da si za podrobnejše informacije ogledate spletno stran: www.cholewa.si

ali pokličite 040 160 120 Irena

031 439 007 Polona

